



**КОМИТЕТ ИМУЩЕСТВЕННЫХ ОТНОШЕНИЙ
АДМИНИСТРАЦИИ ПЕРМСКОГО МУНИЦИПАЛЬНОГО ОКРУГА**

РЕШЕНИЕ

о размещении объектов № 2118

Пермский край
Пермский округ

25.08.2023

Комитет имущественных отношений администрации Пермского муниципального округа разрешает Публичному акционерному обществу «Россети Урал» (ИНН 6671163413, ОГРН 1056604000970, почтовый адрес: 620026, г. Екатеринбург, ул. Мамина Сибиряка, д. 140)

размещение объекта: «Строительство ВЛ 0,4 кВ с установкой ПУ для электроснабжения деревни Горская (4500079213)»

на землях государственная собственность на которые не разграничена

на срок бессрочно

Местоположение: Пермский край, Пермский муниципальный округ, д. Горская

Приложение: схема предполагаемых к использованию земель или земельных участков.

Особые условия использования:

1) При установке опор электросетевого хозяйства учесть параметры ширины проезда улично-дорожной сети, во избежание сужения полосы отвода дороги. Установить опоры на расстоянии не более 2 метров от границ земельного участка.

2) При условии получения разрешения на производство земляных работ.

Председатель комитета
имущественных отношений



Е.А. Демидова

(подпись, печать)

Схема предполагаемых к использованию земель или части земельного участка

Объект: Строительство ВЛ 0,4 кВ с установкой ПУ для электроснабжения деревни Горская (4500079213)

Местоположение: Пермский край, Пермский муниципальный округ, д.Горская

Площадь земель или части земельного участка, кв.м **699**

Категория земель: - Земли населенных пунктов

Вид разрешенного использования: -

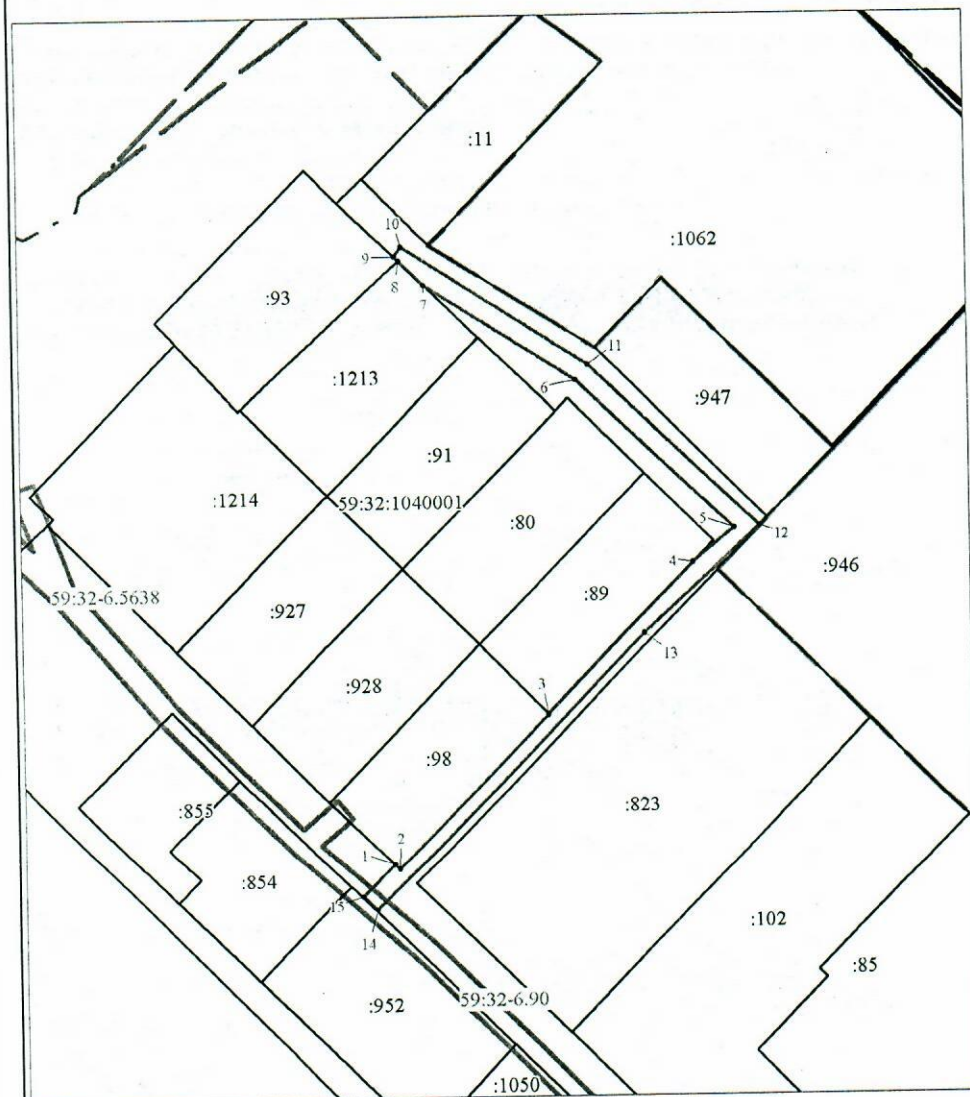
Цель использования: под объекты инженерного оборудования электроснабжения Строительство ВЛ 0,4 кВ, с установкой ПУ для электроснабжения деревни Горская (4500079213)

Описание границ смежных землепользователей:

от точки 1 до точки 3 - земельный участок с кадастровым номером 59:32:1040001:98

от точки 3 до точки 4 - земельный участок с кадастровым номером 59:32:1040001:89

от точки 4 до точки 7, от точки 9 до точки 1 - земли Пермского муниципального округа



Координаты характерных точек МСК-59, зона 2		
№	Координаты, м	
	X	Y
1	2	3
1	527561.28	2254639.90
2	527560.31	2254640.91
3	527591.49	2254672.06
4	527622.34	2254702.57
5	527629.31	2254711.18
6	527659.94	2254678.64
7	527679.94	2254647.59
8	527684.95	2254642.50
9	527685.83	2254641.68
10	527687.95	2254643.06
11	527663.10	2254681.11
12	527629.69	2254716.49
13	527607.83	2254692.17
14	527551.65	2254636.14
15	527554.42	2254633.22
1	527561.28	2254639.90

Масштаб 1:1500

Условные обозначения:

- предполагаемые к использованию земли;
- существующая часть границы, имеющиеся в ЕГРН сведения о которой достаточны для определения ее местоположения;
- 1** - характерные точки границы испрашиваемого земельного участка;
- границы зон, с особыми условиями использования территории, внесенные в ЕГРН
- граница кадастрового квартала;

59:32:1040001 - кадастровый номер квартала.

Заявитель: Стафеева М.А.

(по доверенности ОАО "МРСК Урала" от 07.02.2023 №59 АА 4190270)